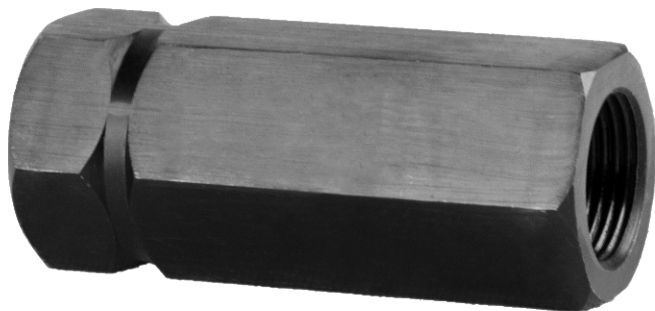
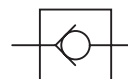


## CI管式單向閥



### ◆ 油壓符號



### ◆ 型號說明

CI	-T	03	-05	-20
型式	螺紋型式	公稱通徑	開啓壓力	設計編號
管式單向閥	T : PT螺紋	詳見下表	05 : 0.35bar 50 : 3.5bar	20

通徑代碼	02	03	04	06	08	10	12	16
公稱通徑	1/4"	3/8"	1/2"	3/4"	1"	1-1/4"	1-1/2"	2"

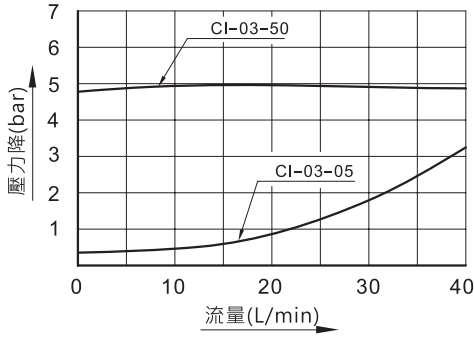
### ◆ 性能規格

型式	額定流量(L/min)	最高使用壓力(bar)	開啓壓力(bar)
CI-T03	40	250	05: 0.35 50: 3.5
CI-T04	60		
CI-T06	100		
CI-T08	180		
CI-T10	350		
CI-T12	600		
CI-T16	1000		

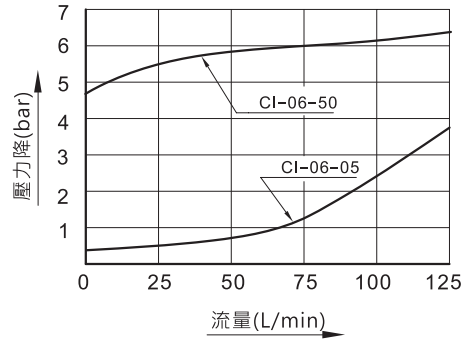
## ◆ 壓力降特性曲線

測試條件 黏度:35mm<sup>2</sup>/s 溫度:50°C

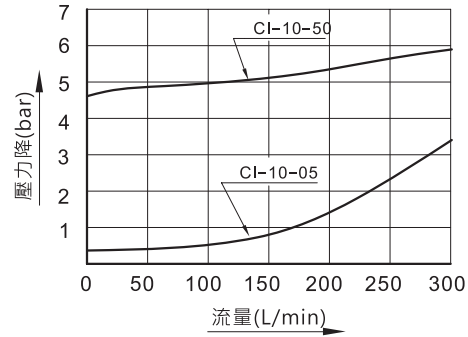
### ● CI-T03



### ● CI-T06

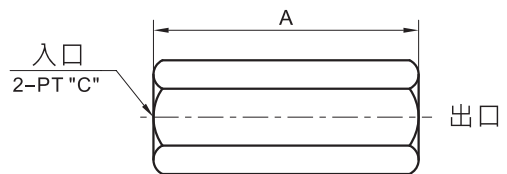
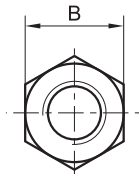


### ● CI-T10

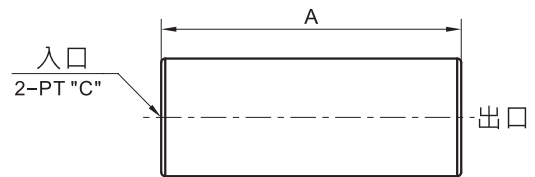
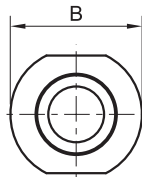


## ◆ 外形安裝尺寸

### ● CI-T03, T04, T06&T08



### ● CI-T10, T12&T16



型式	A	B	C
CI-T02	65	23	1/4"
CI-T03	70	26	3/8"
CI-T04	82	29	1/2"
CI-T06	91.5	44.5	3/4"
CI-T08	112	51	1"
CI-T10	132	58	1 1/4"
CI-T12	140	64	1 1/2"
CI-T16	156	80	2"