

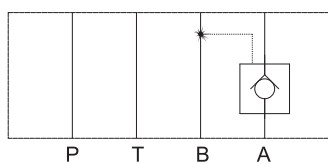
MPC疊加式液控單向閥



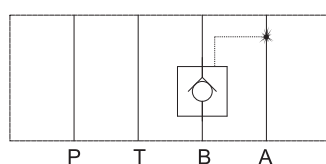
◆ 型號說明

MPC	-02	W	-05	-20
型式	公稱通徑	控制油路	開啟壓力	設計編號
疊加式液控單向閥	02: 1/4" 03: 3/8" 04: 1/2" 06: 3/4"	W: A&B孔 A: A孔 B: B孔	05: 3.5bar 50: 50bar	20

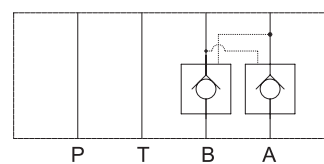
◆ 油壓符號



MPC-※A



MPC-※B



MPC-※W

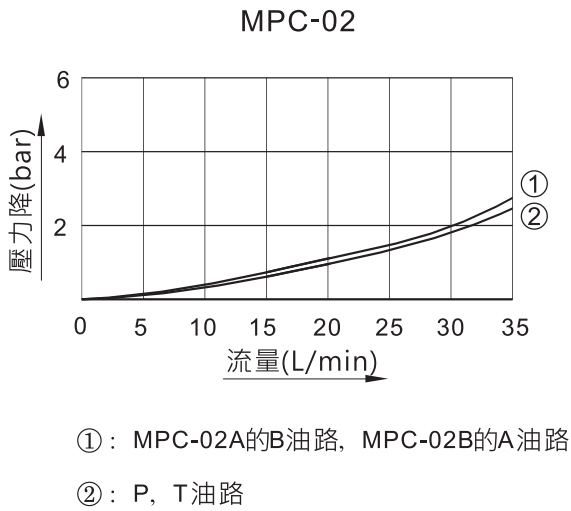
◆ 性能規格

型式	最高工作壓力(bar)	額定工作壓力(bar)	額定流量(L/min)
MPC-02	315	250	35
MPC-03			70
MPC-04			190
MPC-06			300

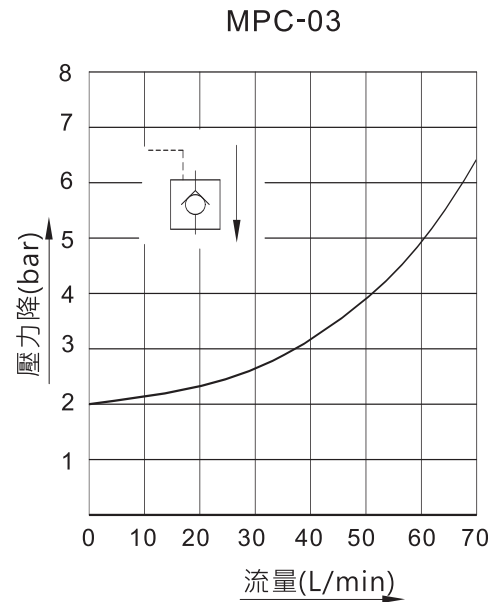
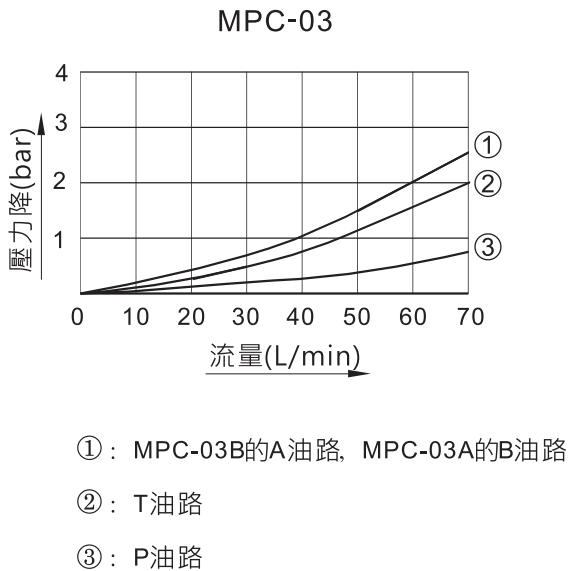
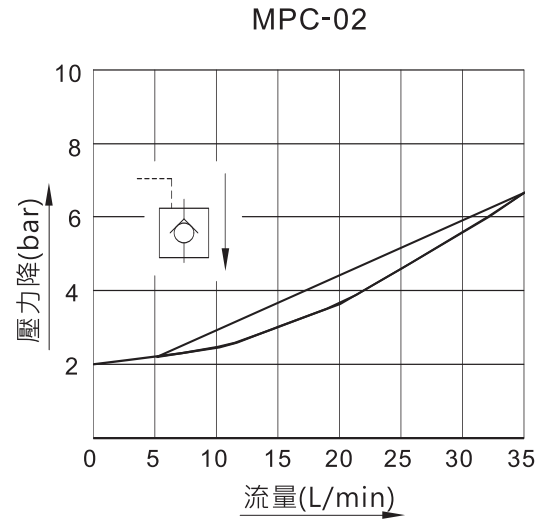
◆ 特性曲線

測試條件：粘度 $32\text{mm}^2/\text{s}$ 溫度： 50°C

● 壓力降特性



● 自由流壓力降特性



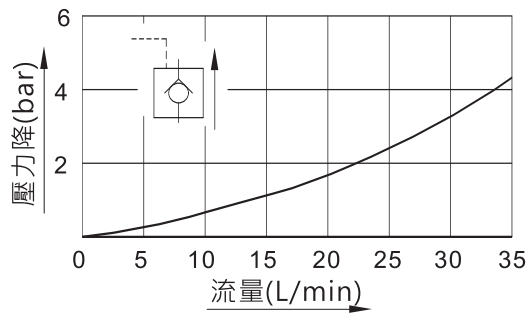
D

疊加閥

MPC疊加式液控單向閥

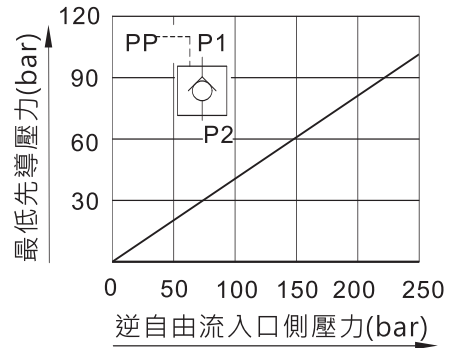
● 逆自由流壓力降特性

MPC-02

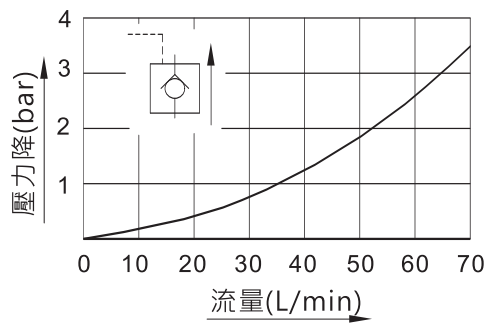


● 最低先導壓力特性

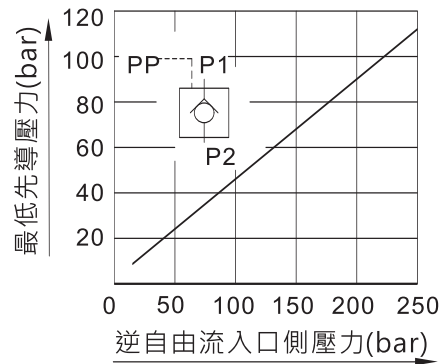
MPC-02



MPC-03



MPC-03



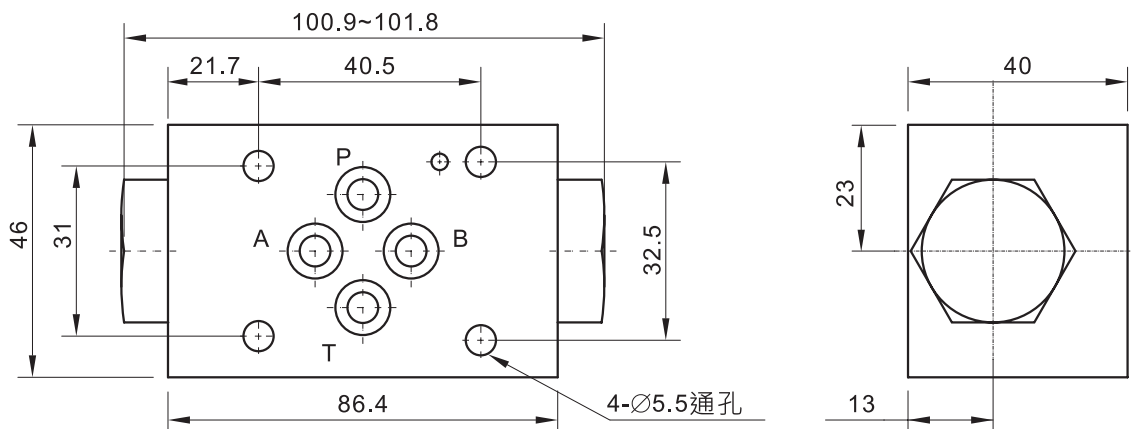
疊加閥

◆ MPC-02外形安裝尺寸

安裝面：ISO 4401-AB-03-4-A

單位：mm

安裝面詳盡尺寸，請參考附錄·[安裝面尺寸]部分。



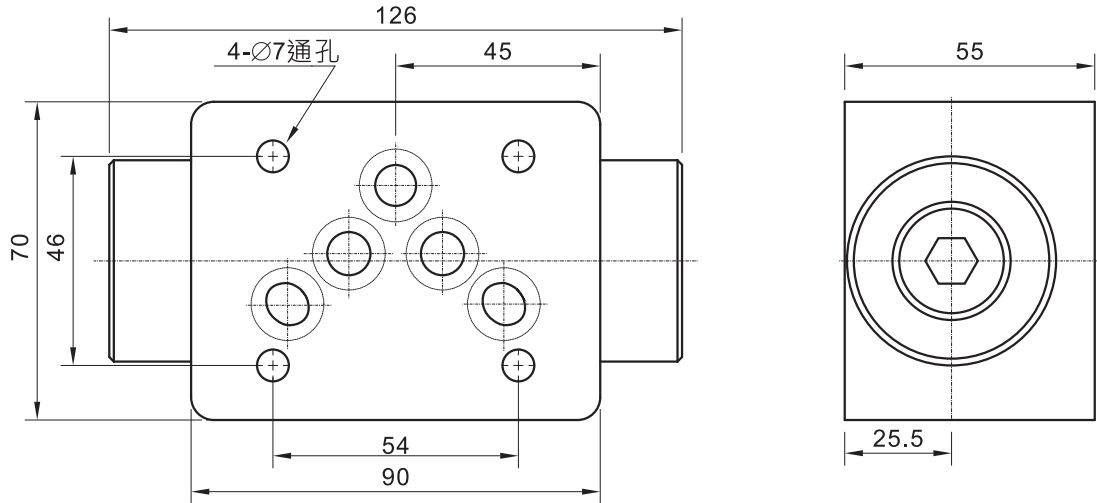
MPC疊加式液控單向閥

◆ MPC-03外形安裝尺寸

安裝面：ISO 4401-AC-05-4-A

單位：mm

安裝面詳盡尺寸，請參考附錄·[安裝面尺寸]部分。

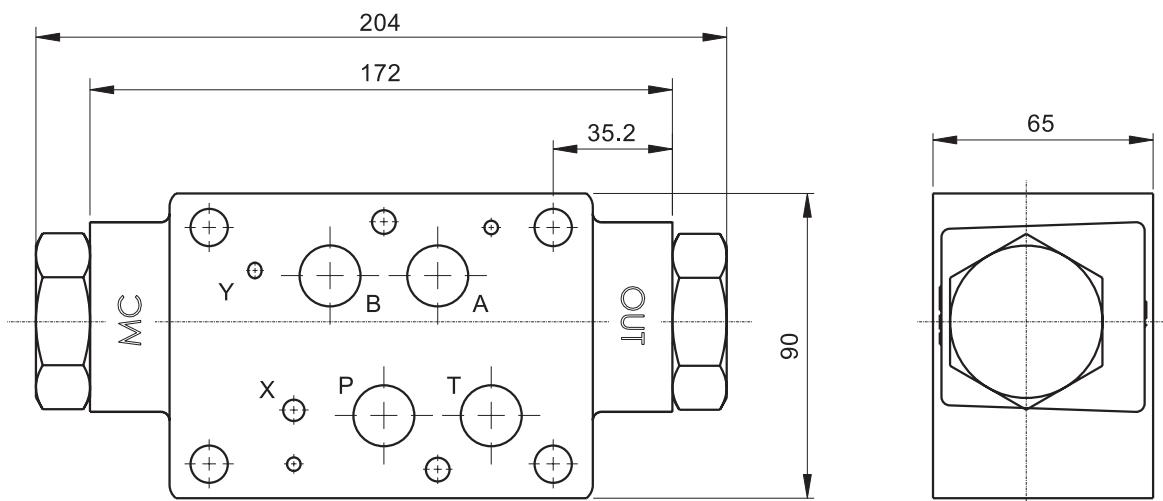


◆ MPC-04外形安裝尺寸

安裝面：ISO 4401-AD-07-4-A

單位：mm

安裝面詳盡尺寸，請參考附錄·[安裝面尺寸]部分。



D

疊加閥

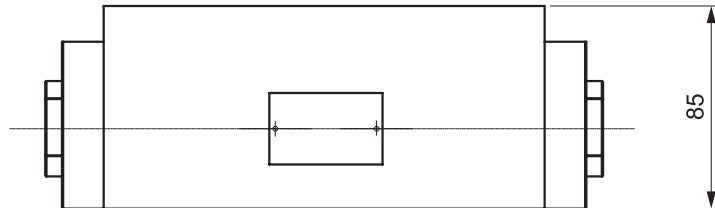
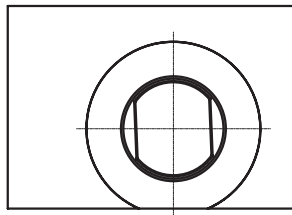
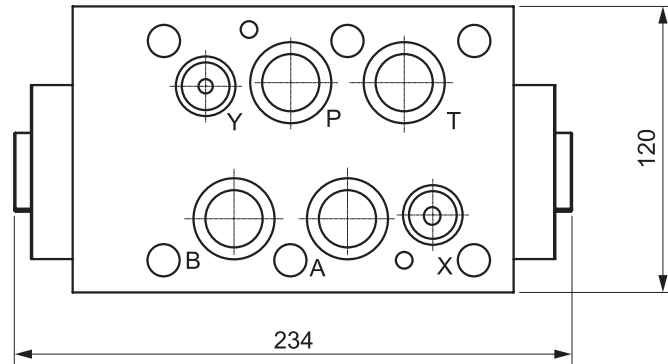
MPC疊加式液控單向閥

◆ MPC-06外形安裝尺寸

安裝面：ISO 4401-AE-08-4-A

單位：mm

安裝面詳盡尺寸，請參考附錄·[安裝面尺寸]部分。



疊加閥

MPC疊加式液控單向閥