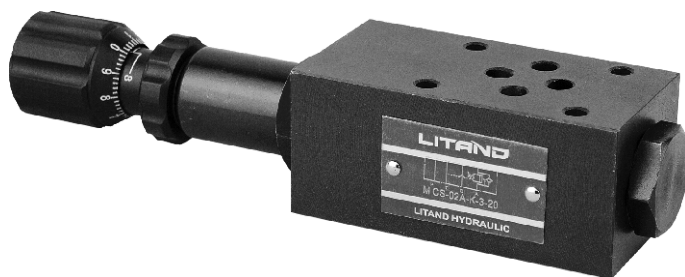
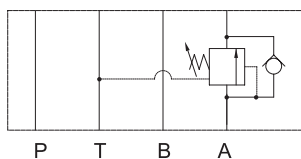


MCS疊加式平衡閥

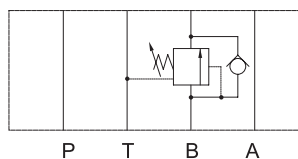


D

◆ 油壓符號



MCS-※A



MCS-※B

◆ 型號說明

MCS	-03	A	-K	-1	-20
型式	公稱通徑	控制油路	調節杆型式	調壓範圍(bar)	設計號
疊加式平衡閥	02: 1/4" 03: 3/8" 04: 1/2" 06: 3/4"	A: A孔 B: B孔	空白: 未附塑膠旋鈕 K: 附塑膠旋鈕	1: 0.7-70 2: 35-140 3: 70-210	20

◆ 性能規格

型式	最高工作壓力(bar)	額定工作壓力(bar)	額定流量(L/min)
MCS-02	315	250	35
MCS-03			70
MCS-04			190
MRF-06			300

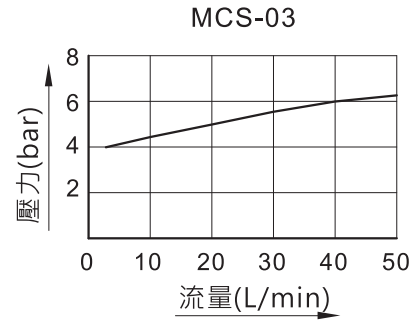
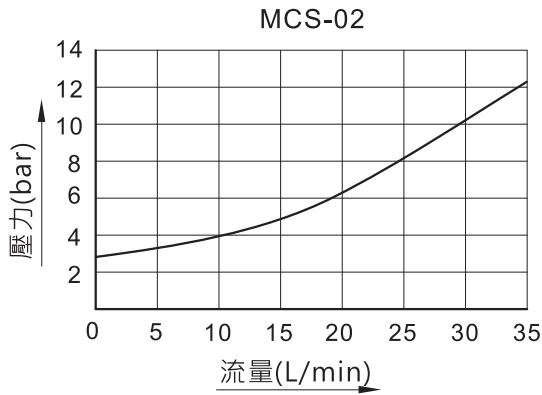
疊加閥

MCS疊加式平衡閥

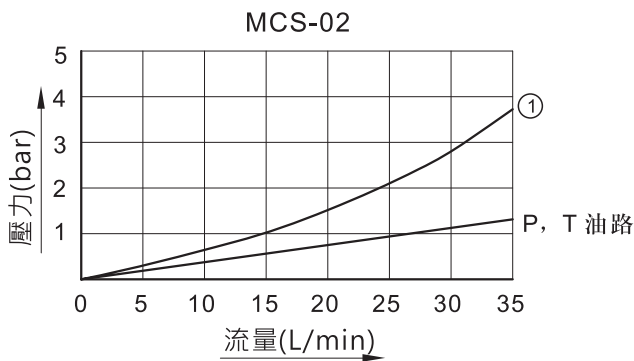
◆ 特性曲線

● 最低調整壓力特性

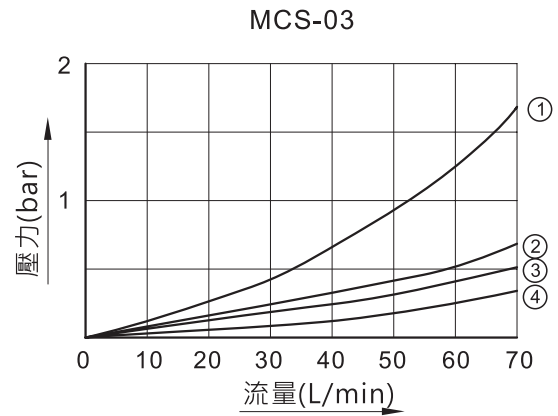
測試條件：粘度32mm²/s 溫度：40°C



● 壓力降特性

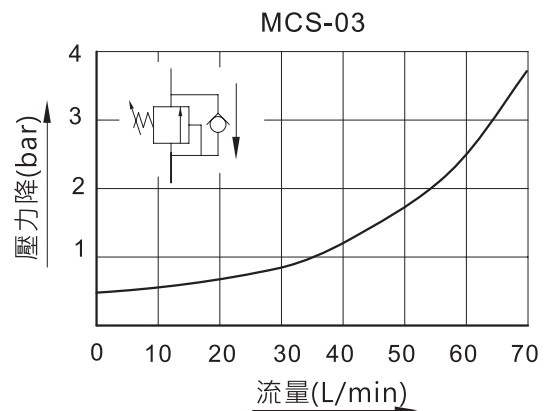
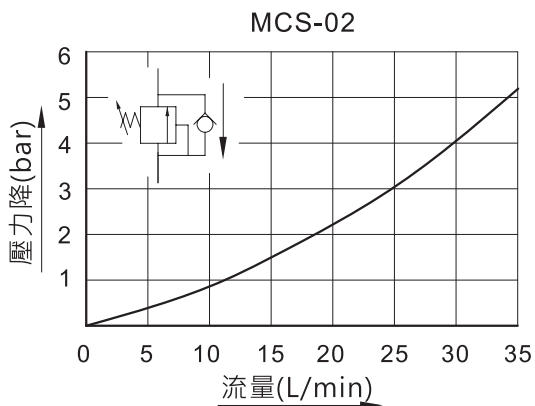


- ①：MCS-02A的B油路
MCS-02B的A油路



- ①：MCS-03A的B油路
MCS-03B的A油路
②：MCS-03A的T油路
③：P油路
④：MCS-03B的T油路

● 反向自由流時壓力降特性



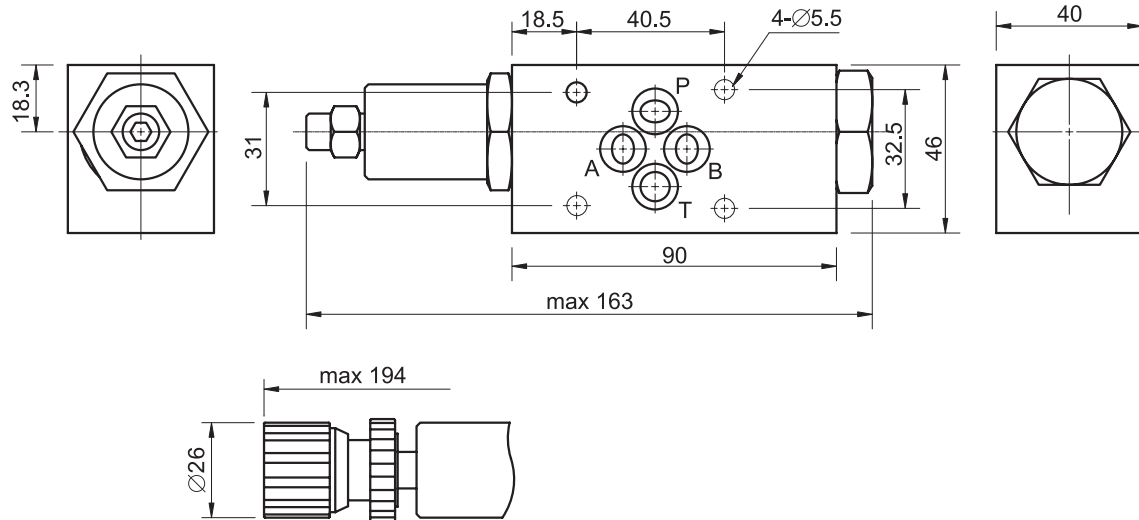
外形安裝尺寸

安裝面：ISO 4401-AB-03-4-A

單位：mm

安裝面詳盡尺寸，請參考附錄，[安裝面尺寸] 部分。

● MCS-02※



● MCS-03※

安裝面：ISO 4401-AC-05-4-A

單位：mm

安裝面詳盡尺寸，請參考附錄，[安裝面尺寸] 部分。

