

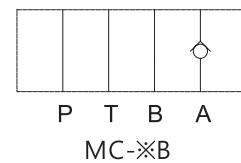
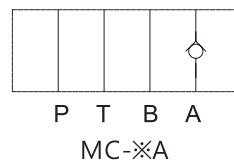
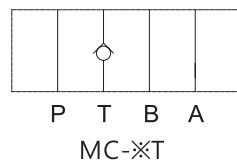
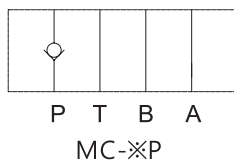
MC疊加式單向閥



◆ 型號說明

MC	-02	P	-5	-20
型式	公稱通徑	控制油路	開啟壓力	設計編號
疊加式單向閥	02: 1/4" 03: 3/8" 04: 1/2" 06: 3/4"	P: P孔 A: A孔 B: B孔 T: T孔	05: 0.5bar 5: 3.5bar	20

◆ 油壓符號

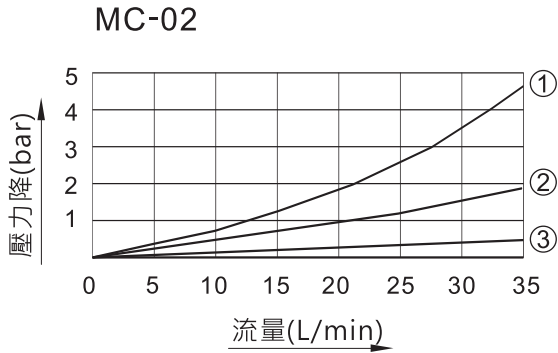


◆ 性能規格

型式	最高工作壓力(bar)	額定工作壓力(bar)	額定流量(L/min)
MC-02	315	250	35
MC-03			70
MC-04			190
MC-06			300

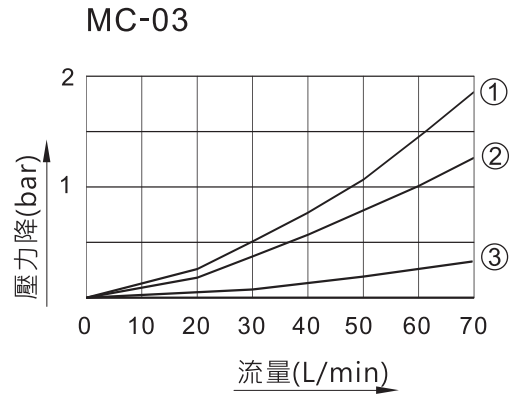
◆ 特性曲線

● 壓力降特性



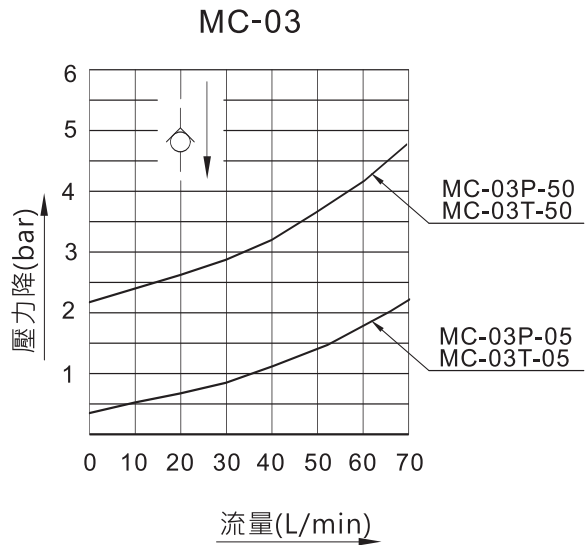
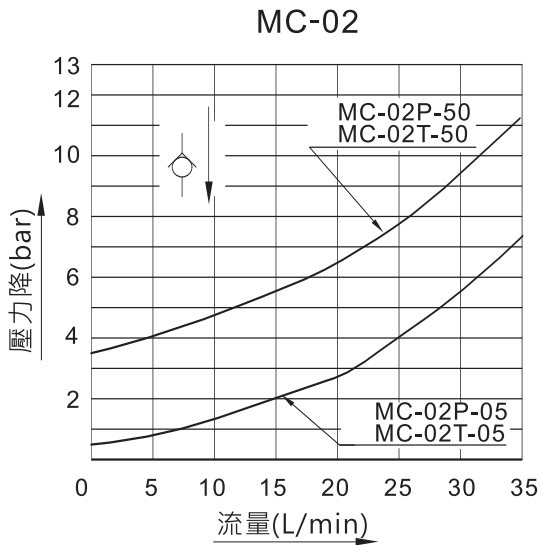
- ① : A油路
- ② : B油路
- ③ : MC-02P的T油路, MC-02T的P油路

測試條件：粘度32mm²/s 溫度：50°C



- ① : MC-03T的A油路
- ② : MC-03P的A, B油路
- ③ : MC-03T的P油路
MC-03T的B油路
MC-03P的T油路

● 自由流壓力降特性



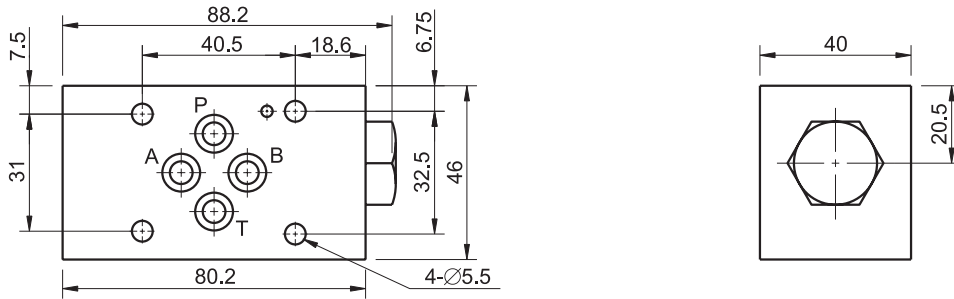
◆ MC-02外形安裝尺寸

安裝面：ISO 4401-AB-03-4-A

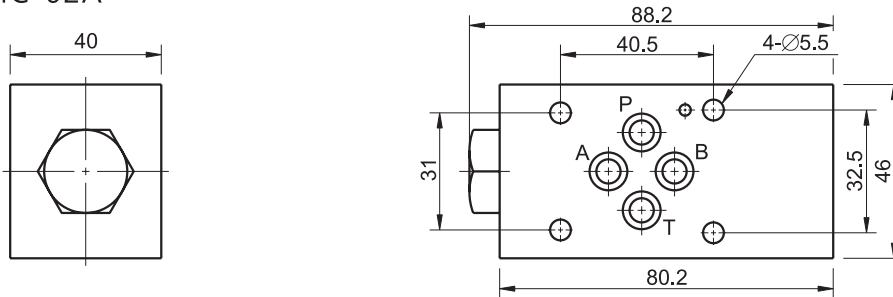
單位：mm

安裝面詳盡尺寸，請參考附錄·[安裝面尺寸]部分。

● MC-02P/T/B



● MC-02A

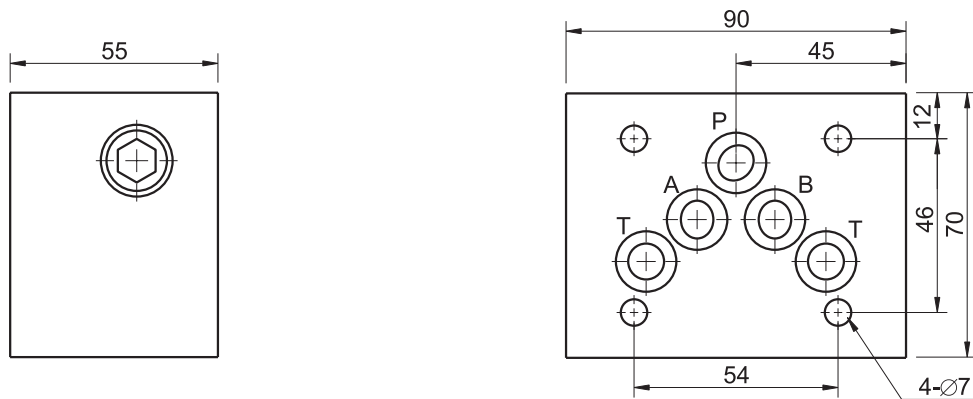


◆ MC-03外形安裝尺寸

安裝面：ISO 4401-AC-05-4-A

單位：mm

安裝面詳盡尺寸，請參考附錄·[安裝面尺寸]部分。



D

疊加閥

MC疊加式單向閥

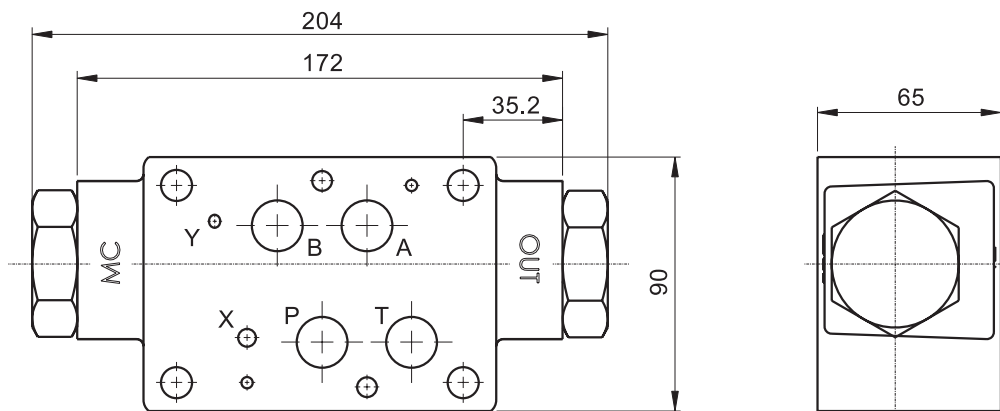
◆ MC-04外形安裝尺寸

安裝面：ISO 4401-AD-07-4-A

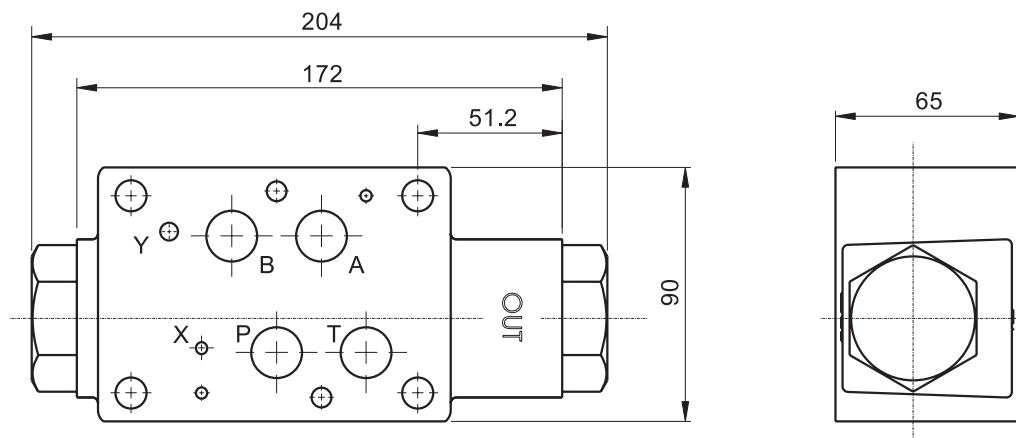
單位：mm

安裝面詳盡尺寸，請參考附錄·[安裝面尺寸]部分。

● MC-04A/B-※-20



● MC-04P/T



D

疊加閥

MC疊加式單向閥

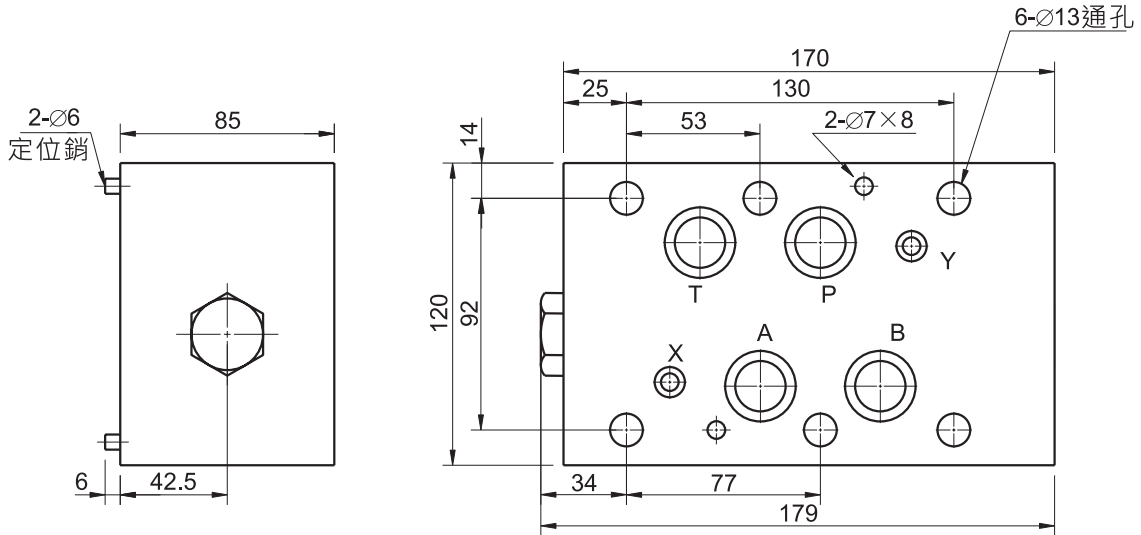
◆ MC-06外形安裝尺寸

安裝面：ISO 4401-AE-08-4-A

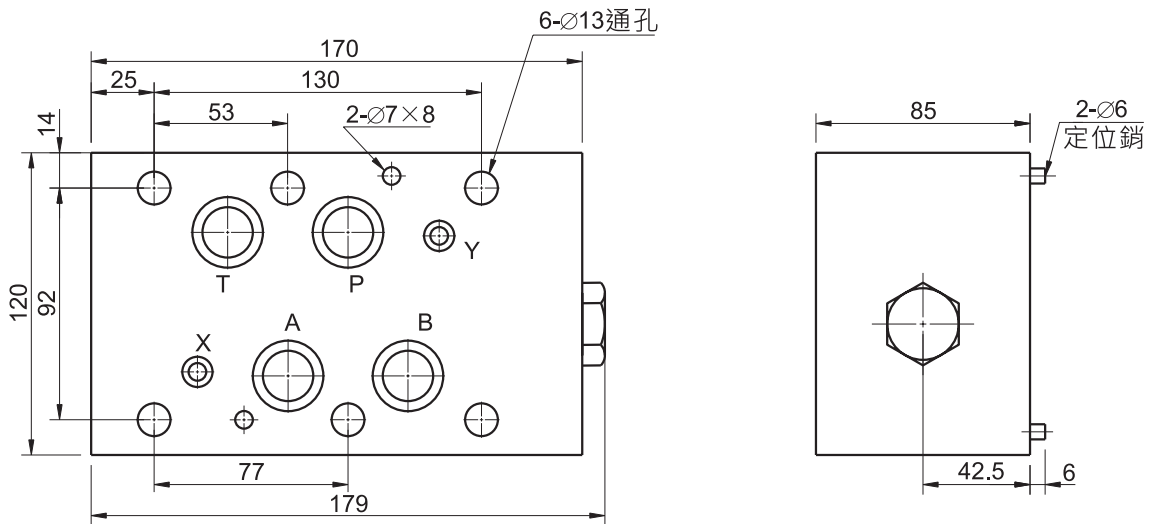
單位：mm

安裝面詳盡尺寸，請參考附錄·[安裝面尺寸]部分。

● MC-06P



● MC-06T



D

疊加閥

MC疊加式單向閥